



LE FASI DELLA CERTIFICAZIONE

- La Ditta invia il **modulo di domanda** con la documentazione delle macchine e componenti (www.enama.it)
- ENAMA invia alla ditta l'**Offerta di Certificazione**
- La Ditta restituisce l'**Accettazione** dell' offerta
- Incarico degli ispettori ENAMA per le **Verifiche di Sicurezza** sulle macchine
- Incarico dei Centri Prova per le **"Prove funzionali"** su macchine e componenti
- Effettuazione delle Verifiche ispettive e prove funzionali sulla base di **Disciplinari e Protocolli ENAMA** contenenti le normative in vigore
- Invio alla Ditta del **Rapporto Ispezione e Rapporto dei risultati Prove Funzionali**
- Ditta fornisce tutte le integrazioni necessarie

In caso di esito positivo:

- ENAMA rilascia le **Certificazioni ENAMA** a completamento dei percorsi certificativi
- ENAMA effettua **Sorveglianze annuali e Rinnovi quinquennali** sulle macchine certificate VS ENAMA per il mantenimento della Certificazione

CERTIFICATION STEPS

- A Company sends to ENAMA the **application form** with the machinery and/or components documentation (www.enama.it)
- ENAMA sends back to the Company its **quotation**
- The Company **accepts** the ENAMA's quotation.
- ENAMA charges the inspector for **safety audit** on the machinery
- ENAMA charges the Test Centers for the **functional tests** on machines and components
- The safety audit and functional tests are performed through **ENAMA's Disciplinary and Protocols**, based on all the current standards and regulations
- ENAMA sends to the Company the **Safety audit Report** and the **Performance Tests Report**
- The Company provides all the integrations needed/required

In case of positive outcome:

- ENAMA releases the **ENAMA's Certification** after the fulfilment of the Certification path
- ENAMA performs **Annual Surveillance** and **5-years Renewals** to verify the keeping of the Certification on the VS ENAMA certified machines.



PRESTAZIONI PERFORMANCES



COMPETENZA
COMPETENCE



SUPPORTO TECNICO
TECHNICAL SUPPORT



SICUREZZA
SAFETY

CERTIFICAZIONE SICUREZZA

Certificazione ENAMA volontaria per macchine agricole dei seguenti settori:

- Messa a coltura dei terreni
- Lavorazione del terreno
- Protezione delle colture
- Fienagione
- Semina
- Combinazioni (lavorazione terreno + semina)
- Concimazione
- Manutenzione delle aree verdi
- Irrigazione
- Potatura e bacchiatura
- Raccolta
- Zootecnia
- Macchine operatrici semoventi a un asse
- Trasformazione dei prodotti
- Cernita dei prodotti ortofrutticoli
- Forestazione
- Movimentazione dei carichi
- Altri settori, su richiesta



VERIFICHE DI SICUREZZA (ISPETTORI)
SAFETY AUDIT (INSPECTORS)

SAFETY CERTIFICATION

ENAMA's voluntary Certification for agricultural machinery covers the following areas:

- Development of crop land
- Tillage
- Crop protection
- Hay
- Seeding
- Combinations (soil tillage + sowing)
- Composting
- Maintenance of green areas
- Irrigation
- Pruning and beating
- Collection
- Livestock
- self-propelled machinery to one axis
- Transformation of the products
- Sorting of fruit and vegetables
- Forestation
- Handling of loads
- Others, upon request



CONTROLLO DOCUMENTAZIONE
DOCUMENT VERIFICATION



NORME DI RIFERIMENTO
NORMATIVES



DISCIPLINARI E CHECK LIST
DI SICUREZZA
SAFETY DISCIPLINARIES
AND CHECK LISTS



ACCREDITAMENTO ACCREDIA
ACCREDIA ACCREDITATION



MARCHIO
MARK



CERTIFICATI VS ENAMA
VS ENAMA CERTIFICATES

ENAMA

ENTE NAZIONALE PER LA
MECCANIZZAZIONE AGRICOLA

CERTIFICAZIONE PRESTAZIONI

Le verifiche funzionali, basate sulle vigenti disposizioni normative (ISO, EN, ecc.), vengono effettuate sulle macchine e componenti, presso Centri prova specializzati, coordinati dall'ENAMA, per i seguenti settori:

- Lavorazione del terreno
- Lavorazioni straordinarie di messa a coltura del terreno
- Raccolta, Post-Raccolta e Fienagione
- Semina
- Protezione delle colture
- Combinazioni (lavorazione terreno + semina)
- Concimazione
- Manutenzione aree verdi
- Irrigazione
- Potatura
- Viticoltura
- Zootecnia
- Trasformazione dei prodotti
- Cernita dei prodotti ortofruitticoli
- Sistemi di aggancio, traino e sollevamento per trattori agricoli
- Pneumatici per ruote motrici e direttrici
- Disaccoppiatori meccanici e idraulici
- Forestazione
- Movimentazione dei carichi
- Trattori agricoli e forestali
- Banchi prova per macchine irroratrici
- Altri settori, su richiesta



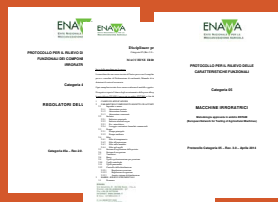
**CENTRI
PROVE
PRESTAZIONALI
PERFORMANCE
TEST
LABORATORIES**

PERFORMANCE CERTIFICATION

The testing of the functional aspects, based on the current standards/regulation (ISO, EN, etc.), are carried out by specialized test centers coordinated by ENAMA on machines and components related to the following areas:

- Tillage
- Extraordinary operations for cultivation of the soil
- Harvest, Post-Harvest and Hay
- Seeding
- Crop protection
- Combinations (soil tillage + sowing)
- Composting
- Maintenance of green areas
- Irrigation
- Pruning
- Viticulture
- Livestock
- Transformation of the products
- Sorting of fruit and vegetables
- Systems of Engagement, towing and lifting tractor agricultural
- Tires for wheel drive and guidelines
- mechanical and hydraulic decoupling
- Forestation
- Handling of loads
- Agricultural and forestry tractors
- Test benches for sprayer
- Others, upon request

**PROTOCOLLI E
DISCIPLINARI
PRESTAZIONI
PERFORMANCE
PROTOCOLS AND
DISCIPLINARIES**



**NORME DI RIFERIMENTO
NORMATIVES**



**RICONOSCIMENTI ENTAM
ENTAM AWARDS**



MARCHI MARKS



CERTIFICATI ENAMA ENAMA CERTIFICATES

SERVIZIO DI CERTIFICAZIONE

CERTIFICATION SERVICE

ENAMA offre un servizio di Certificazione delle macchine agricole e componenti:

- **VS ENAMA:** per gli aspetti di sicurezza.
- **Certificazione ENAMA:** per gli aspetti funzionali.

ENAMA offers a Certification service for Agricultural machines and components:

- **VS ENAMA:** Safety Certification
- **Certificazione ENAMA:** Performances Certification

Al superamento di specifiche prove e verifiche viene rilasciata al Costruttore la "Certificazione ENAMA", segno di distinzione dei propri prodotti e considerevole valore aggiunto sul mercato.

After the accomplishment of specific checks and tests, ENAMA's Certification is released to the Manufacturer, constituting a distinctive mark of its products and a considerable added value on the market.

La Certificazione VS ENAMA affianca la marcatura CE.

ENAMA's Certification enforces the EC Mark.

ENAMA svolge l'attività di Certificazione senza alcun conflitto d'interessi e nella totale imparzialità e riservatezza nel trattare i dati.

ENAMA performs its Certification activity without any conflict of interest and in the total impartiality and confidentiality in the data management.

Lo schema di Certificazione di sicurezza VS ENAMA è accreditato da Accredia (www.accredia.it, ex Sincert), con certificato n. 088B.

The VS ENAMA Safety Certification's scheme is accredited by Accredia (www.accredia.it, former Sincert), with certificate no. 088B.

I Certificati ENAMA sono riconosciuti in ambito internazionale tra cui l'ENTAM (European Network for Testing of Agricultural Machines: www.entam.net).

ENAMA's Certificates are internationally recognized e.g. ENTAM (European Network for Testing of Agricultural Machines www.entam.net).



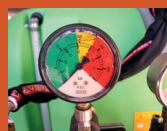
PROVE FUNZIONALI PERFORMANCE TESTS



QUALIFICAZIONE DEL PRODOTTO
PRODUCT QUALIFICATION



SUPPORTO TECNICO
TECHNICAL SUPPORT



SICUREZZA
SAFETY



RICONOSCIMENTO INTERNAZIONALE INTERNATIONAL RECOGNITION



MARCHI DI CERTIFICAZIONE CERTIFICATION MARKS